

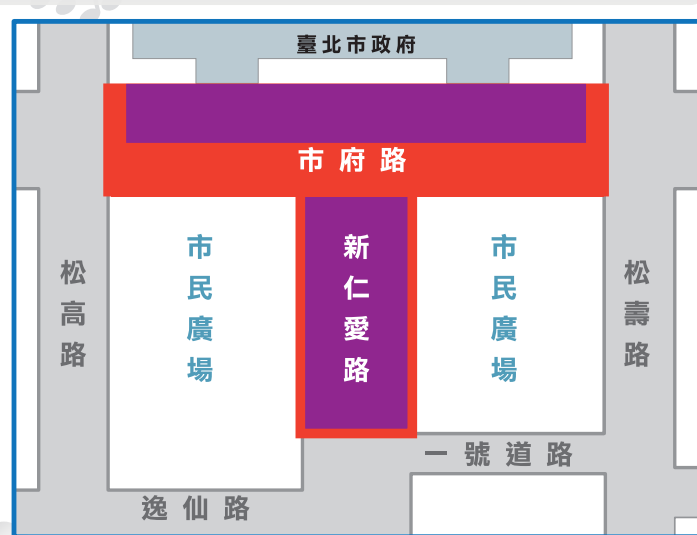
# 2015 臺北最HIGH新年城

Go Further Taipei

## 市府周邊交通管制訊息 散場接駁公車路線

### 跨年晚會舞台搭設市府前交通管制

- 第1階段** 12月25日(四) 14:00 ~ 12月27日(六) 24:00  
市府路(松壽/松高)東側5線道、新仁愛路封閉
- 第2階段** 12月28日(日) 00:00 ~ 01月02日(五) 06:00  
市府路(松壽/松高/)新仁愛路封閉



### 跨年晚會三階段交通管制

#### 第1階段 (管制範圍內車輛只出不進)：

12月31日(三) 19:00~20:00

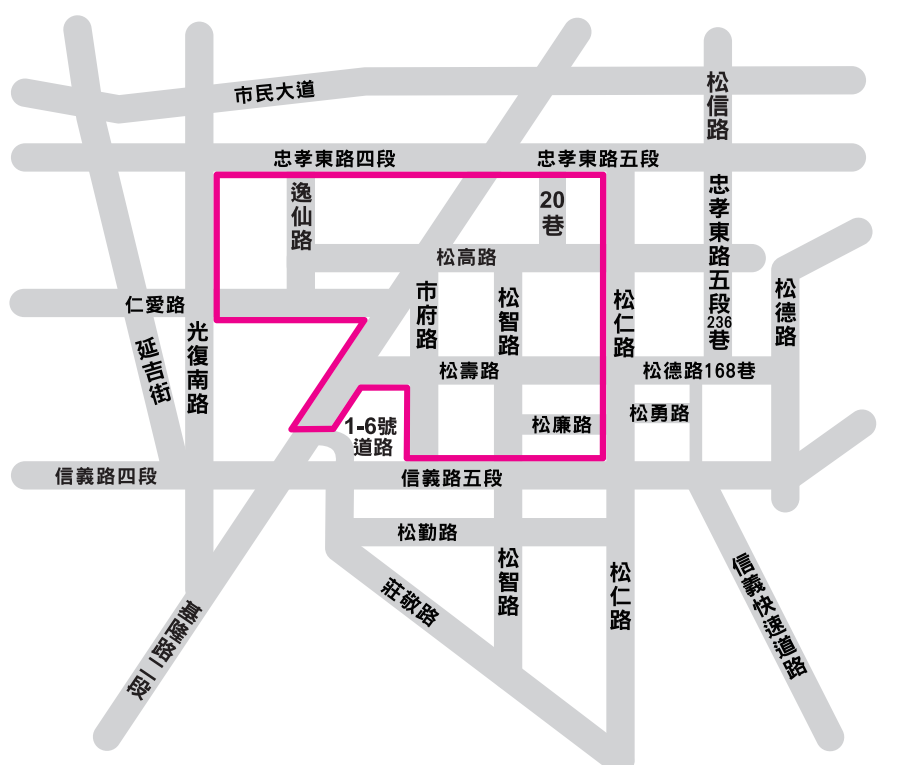
松仁路以西、忠孝東路以南、信義路以北及  
逸仙路與基隆路以東區域



#### 第2階段 (全面禁止車輛行駛及進出)：

12月31日(三) 20:00~22:00

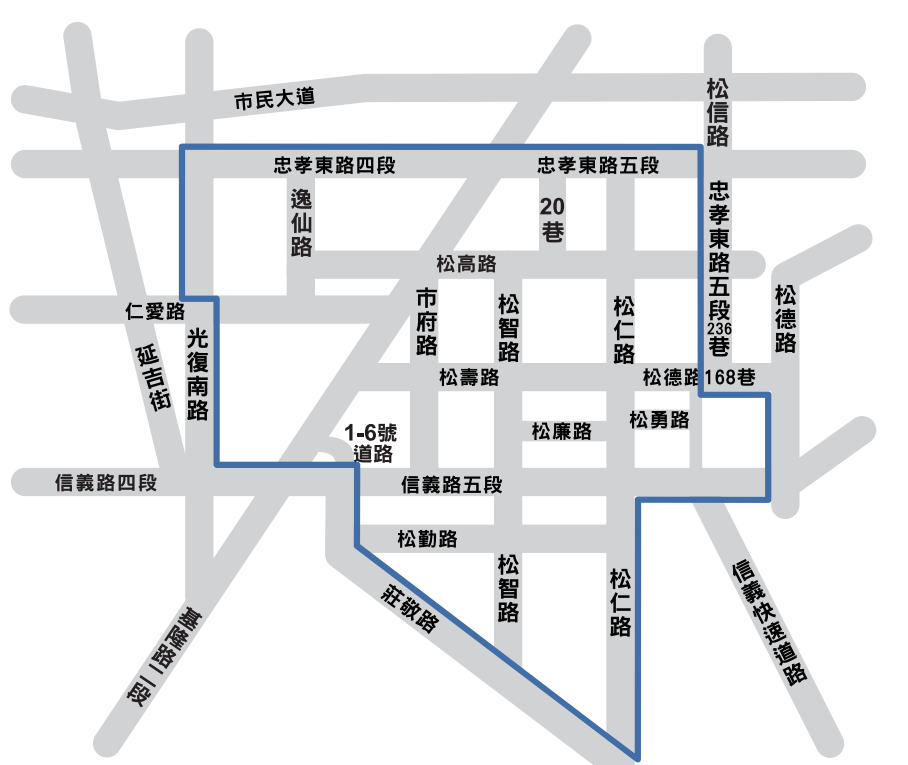
- 擴大範圍至逸仙路及仁愛路
- 基隆路車行地下道開始管制



#### 第3階段 (全面禁止車輛行駛及進出)：

12月31日(三) 22:00~  
01月01日(四) 03:00

- 光復南路以東、忠孝東路以南、信義路莊敬路以北、忠孝東路五段236巷、松德路及松仁路以西
- 信義快速道路可出城，進城車輛僅能右轉松德路、左轉市府路管制



### 捷運板南線、信義線人潮眾多

建議您可搭乘接駁公車，分散至其他車站轉乘



圖說

散場接駁公車動線

- 捷運板南線
- 捷運淡水信義線
- 捷運文湖線
- 捷運中和新蘆線
- 捷運松山新店線

### 跨年晚會散場接駁公車資訊

服務時間：12月31日24:00 ~ 1月1日02:00

捷運板南線、信義線人潮眾多，建議您可搭乘接駁公車，分散至其他車站轉乘

公車路線	目的地	乘車處	專車行經路線
路線1	往「捷運南京復興站」	光復南路(市民大道—南京東路)東側慢車道搭車	經光復南路—南京東路—捷運南京復興站
路線2	往「捷運臺北車站」	仁愛路北側公車專用道及慢車道(延吉街—敦化南路)搭車	經仁愛路—中山南路—忠孝西路—臺北車站
路線3	往「捷運公館站」	基隆路二段西側慢車道(文昌街—光復南路)搭車	經基隆路—羅斯福路—捷運公館站
路線4	往「木柵、景美地區」	松德路西側慢車道(虎林街—信義路)搭車	經松德路—信義路—信義快速道路

收費方式：除路線4依現行方式收費，其餘路線一段票收費

### 停車管制

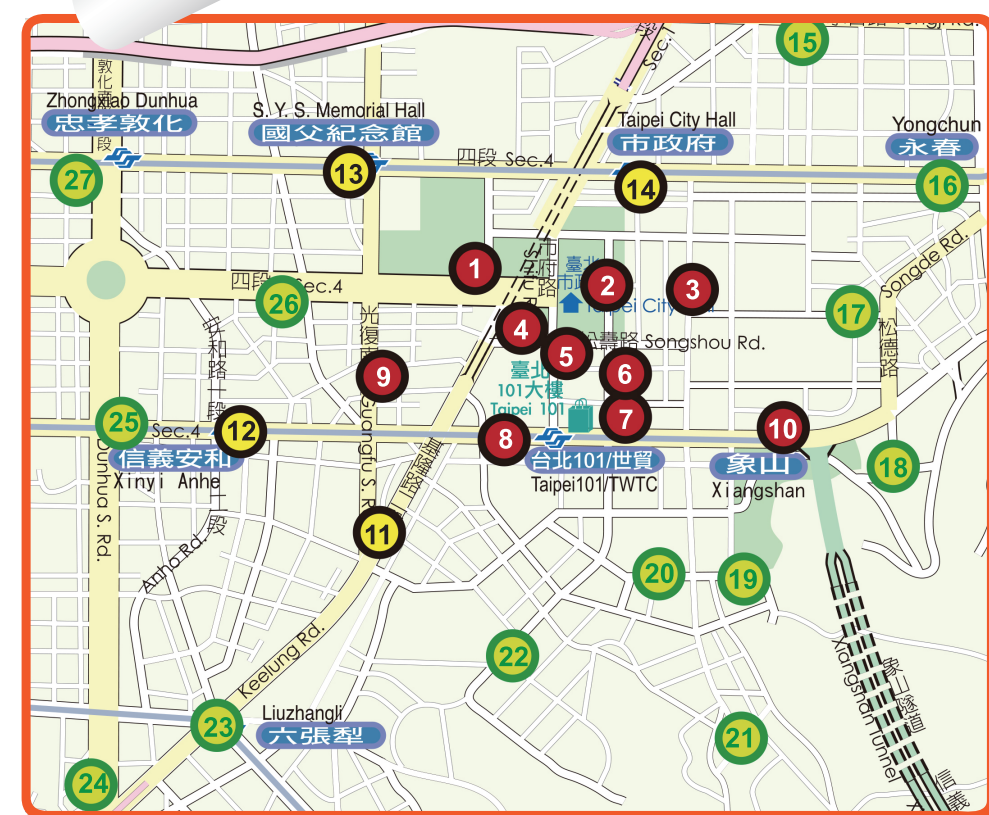
- (一) 12月31日17:00至1月1日03:00 以下路段除公車外禁止臨時停車，並取消汽、機車及卸貨停車格位：
- 光復南路(市民大道—南京東路)東側
  - 光復南路(基隆路—文昌街)東側
  - 仁愛路(延吉街—敦化南路)北側慢車道
  - 基隆路2段(文昌街—光復南路)西側
  - 松德路(信義路—虎林街)西側
  - 信義路(敦化南路—通化街)南側慢車道
  - 八德路(光復北路—八德路4段106巷)東側慢車道
- (二) 12月31日17:00至1月1日03:00，以下路段取消路邊停車：
- 延吉街(市民大道—信義路)、忠孝東路5段236巷(忠孝東路—松德路168巷)及松德路168巷(松德路—忠孝東路5段236巷)
- (三) 12月31日17:00至1月1日03:00，以下路段禁止停車：
- 管制區內(光復南路、忠孝東路、信義路、松仁路及松智路範圍內)之路邊汽、機車格皆於12月31日17:00起禁止停車
- (四) 管制範圍內停車場12月31日19:00開始管制(只出不進)、20:00完全管制禁止進出。
- (五) 捷運運輸：跨年連續營運24小時不收班(小碧潭支線及新北投支線營運至24時)

### 其他公車延長收班資訊

- (一) 行經信義商圈公車加密班次及延後收班：
- 1、20、22、202、204、212(含直達)、226、232(含副線)、245、263、266、270、281、282、284、288(含區)、299、311、552、611、612、650、651、669、912、915、939、信義幹線、信義新幹線、忠孝新幹線、藍7、藍10、藍26、藍27、棕6、棕7(新北市轄)、棕18、綠1。
- 以上路線直行忠孝東路之路線212(含直達)、232(含副線)、299、忠孝新幹線)，末班車經信義商圈約02:30；其餘非直行忠孝東路之路線，末班車經信義商圈約02:00。
- (二) 捷運接駁公車(非行經信義商圈周邊)：
- 紅2、紅3、紅10、紅12、紅15、紅19、紅29、紅31、紅32、藍1(新北市轄)、藍2(新北市轄)、藍15(新北市轄)、藍23(新北市轄)、藍25、藍28、藍29、藍36、綠2右(新北市轄)、綠2左(新北市轄)、棕2、棕3、棕9、棕12。
- (三) 行經捷運站公車與客運：
- 圓山站：936(新北市轄)、945(新北市轄)，末班車於捷運站02:00發車
- 臺北車站：1210(臺北—林口)，每20分1班，全天不收班。
- 忠孝復興站：1211(臺北市政府—長庚大學)，末班車於捷運站02:00發車。
- (四) 其他路線加密班次及延後收班：
- 行經貓空地區：小10、棕15，末班車延長至01:00發車。
- 行經大佳河濱公園：市民小巴9，末班車延長至01:00發車。
- 行經美堤河濱公園：棕20，末班車延長至1月1日01:00發車。

- 市府轉運站：自12月31日19:00時起管制只出不進，19:30封閉
- 地下連通道：(一) 市政府捷運站地下連通道：自12月31日22:00關閉
- (二) 台北101/世貿捷運站4號出口連通道：自12月31日22:00關閉
- 信義空橋：自12月31日22:00封閉
- 信義路基隆路交叉口天橋：自12月31日22:00至1月1日01:00禁止民眾上橋
- 貓纜行駛時間：行駛時間至1月1日02:00。
- 散場注意事項：忠孝東路四段553巷與559巷無法直接通往市民大道，欲往市民大道民眾，請改道步行至光復南路或基隆路。
- 管制區域內全面禁止騎乘自行車，微笑單車(YouBike)租借站亦配合活動進行分階段管制。

### YouBike跨年營運管制



- 第1階段：**  
103年12月31日17:00起至104年1月1日05:00
- 仁愛逸仙路口
  - 臺北市府
  - 興雅國中
  - 市民廣場
  - 世貿三館
  - 世貿二館
  - 信義廣場
  - 捷運台北101站
  - 三張型
  - 捷運象山站

- 第2階段：**  
103年12月31日20:00起至104年1月1日05:00
- 基隆光復路口
  - 捷運國父紀念館
  - 捷運信義安和
  - 捷運市政府站

- 正常營運站點：**
17. 松德公園
  20. 臺北市災害應變中心
  23. 捷運六張犁
  26. 信義延吉路口
  15. 永吉松信路口
  18. 松德
  21. 吳興公車站
  24. 基隆敦化路口
  16. 捷運永春站
  19. 中強公園
  22. 臺北醫學大學
  25. 信義敦化路口

跨年晚會當天實施交通管制 造成您的不便 敬請見諒！

TAIPEI 臺北市政府 廣告

跨年晚會與交通管制相關訊息請至臺北旅遊網 <http://taipeitravel.net/> 或電洽1999臺北市民當家熱線